

◆麻生専門学校グループ presents

TGC KUMAMOTO 2024

by TOKYO GIRLS COLLECTION

弊社はパートナーシップとして協賛しています

MRhill's 梶尾町 全5区画

【人気地 北区梶尾町にMRシリーズ誕生!!好評分譲中】

所在地	熊本市北区梶尾町1593付近【ナビ検索】			水道加入金	一律 69,500円
区域区分	市街化区域			受益者負担金	m ² ×200円
用途地域	第一種住居地域			仲介手数料	売買代金×3%+6万円×1.1(税)
接道	北側公道 幅員約6m、南側里道 幅員約6.5m			電柱設置箇所	①号地 ②号地 ③号地
交通	【バス】梶尾温泉前 徒歩約4分			備考	・必要経費:仲介手数料、水道加入金、受益者負担金 ※自治会への加入が必要です
建ぺい率	60%	容積率	200%	熊本県知事(1)第5535号 株式会社 MR不動産 〒862-0951 熊本市中央区上水前寺1丁目1-31 ↑ホームページ分譲地情報検索♪Instagram→【mr_fudousan】 TEL:096-284-1286 FAX:096-284-1285 ☆MRhill'sシリーズは、弊社が土地の仕入れ→造成→マーケティング→ 価格設定→売買契約決済まで一貫してワンストップでコンサルティングを行ってます 売買物件募集中!スピーディーに売却致します。 査定無料!また、ほしい土地を買い付けに行きます。ご相談下さい。 当社から得た情報をもとに、当該物件の売主または関係者へ接触することを厳禁とします。 なお、接触を確認した場合、その内容次第で損害賠償請求等の法的手段を講じます。	
地目	宅地	引渡時期	即時		
上水	宅内	下水	宅内		
小学校	北部東	中学校	北部		
広告有効期	令和6年6月30日	取引形態	専任		

担当(前田) 携帯:080-2759-4383



☆MRhill's梶尾町5区画☆価格表

区画	面積	坪数	坪単価	土地価格
1	150.24㎡	45.44坪	11.00万円	5,000,000円
ご成約ありがとうございました。				
ご成約ありがとうございました。				
ご成約ありがとうございました。				
ご成約ありがとうございました。				

※ 5号地総面積 230.41㎡ (69.69坪)

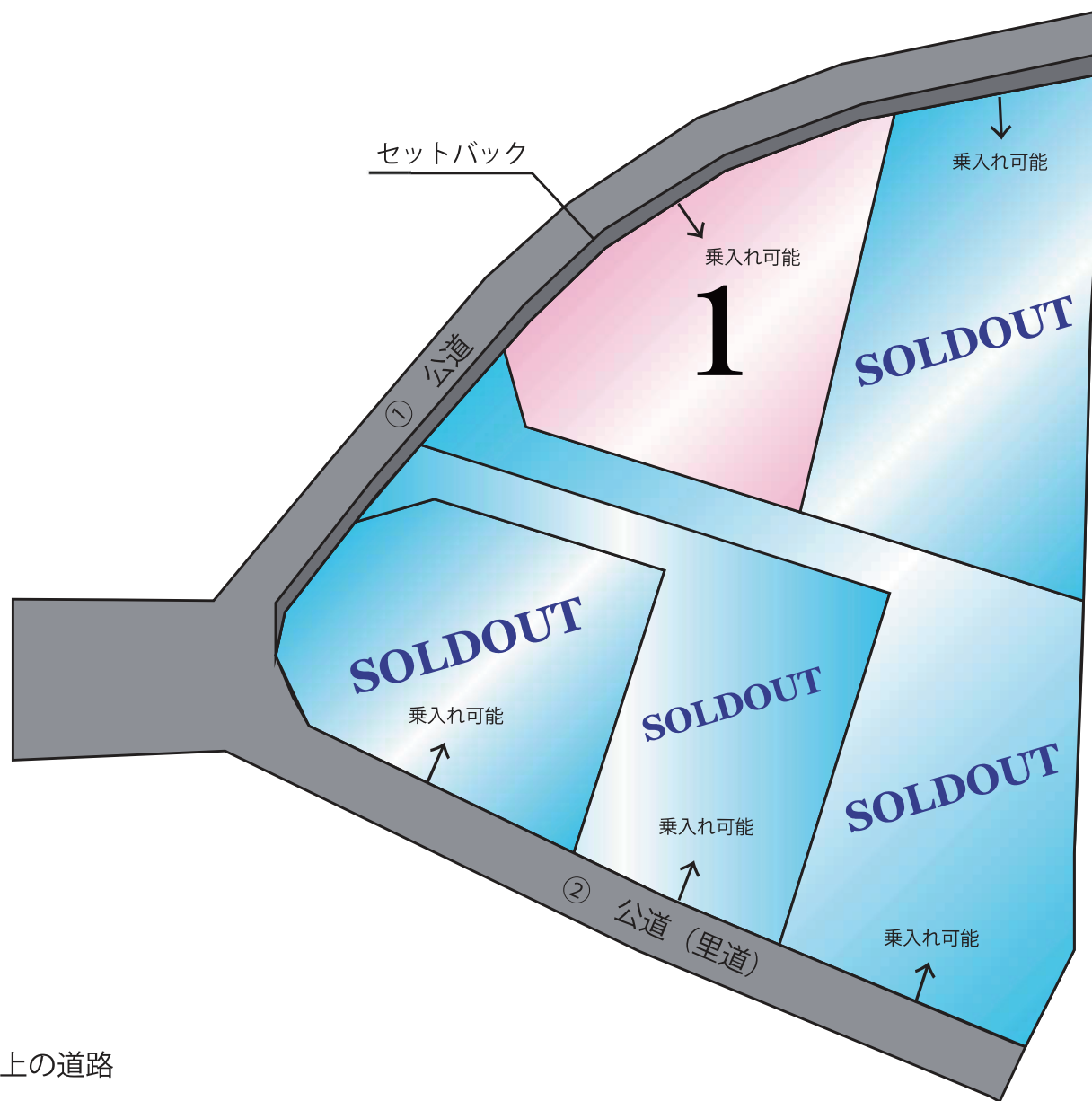
株式会社MR不動産

空き状況確認→

TEL : 096 - 284 - 1286

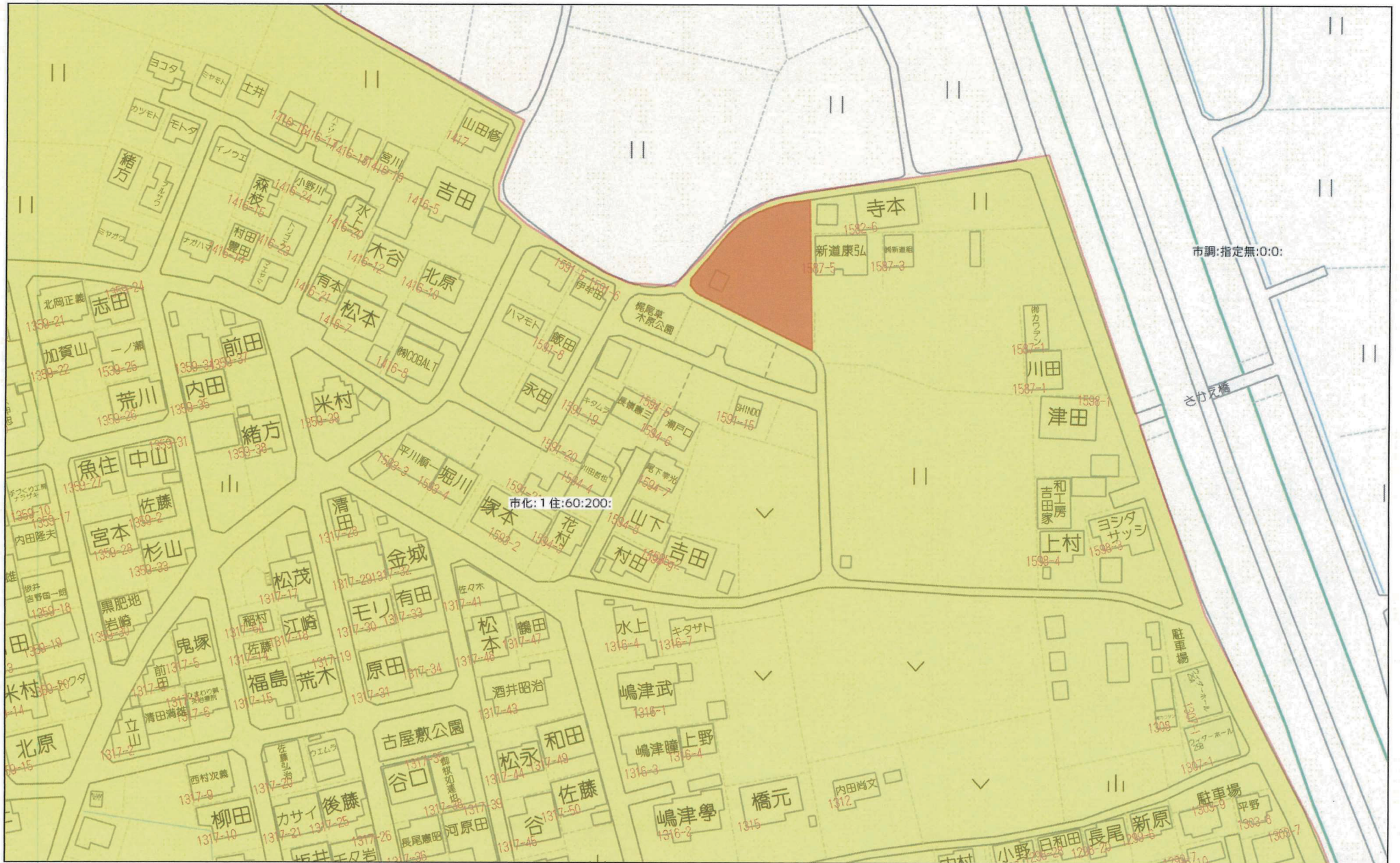
買付発信→

FAX : 096 - 284 - 1285



- ① 建築基準法上の道路
- ② 建築基準法上の道路ではない

~MRhill'sシリーズ~



市調:指定無:0:0:

市化:1住:60:200:

60m

1:1500

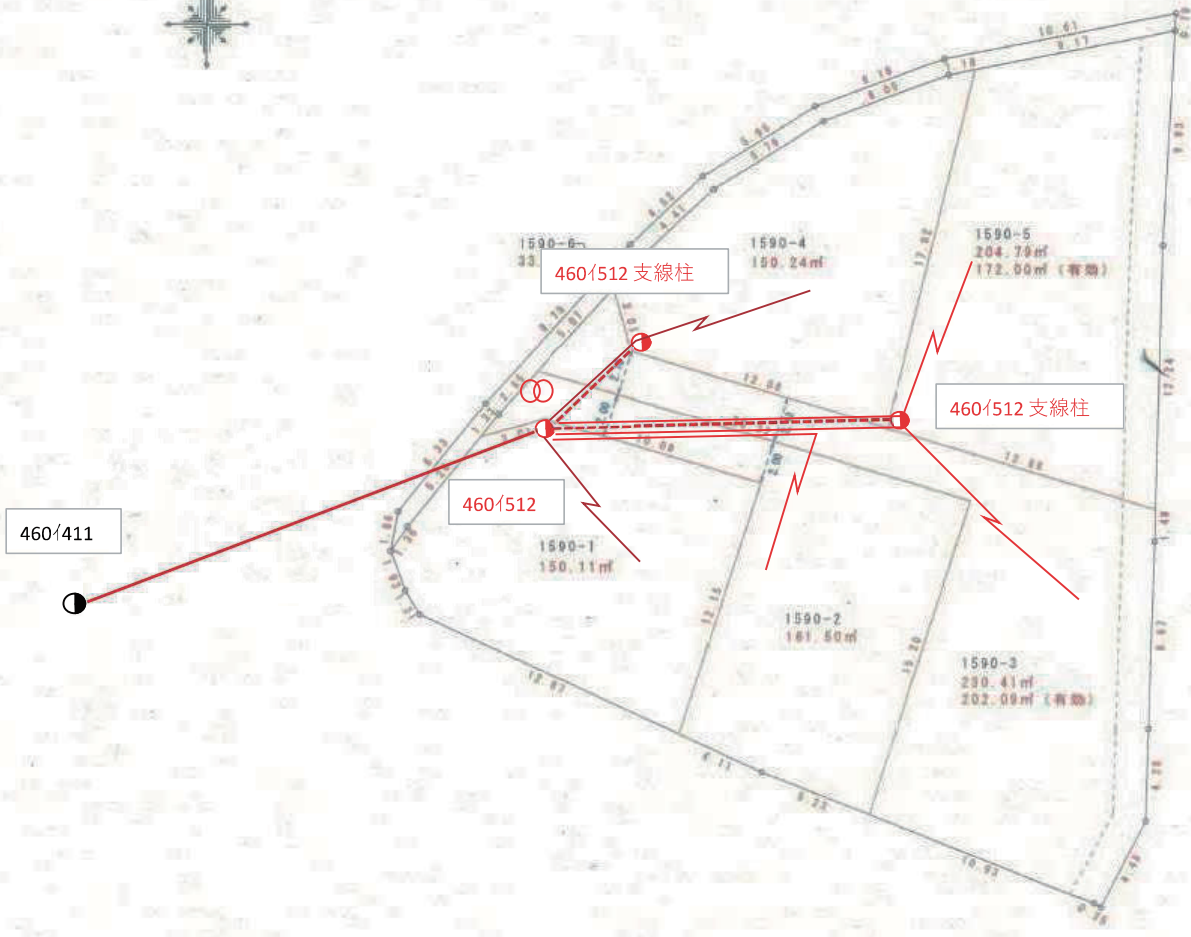
分筆計画図 1/250

所在：熊本市北区梶尾町字草木原1590番

配線図



[凡例]	
既設	： 黒色
新設	： 赤色
撤去	： 青色
●	： 九電柱
⊙	： NTT柱
⊗	： 変圧器
—	： 高压線
- - -	： 低压線
—	： 引込線
...	： 共同支線
→	： 普通支線
┆	： 支柱



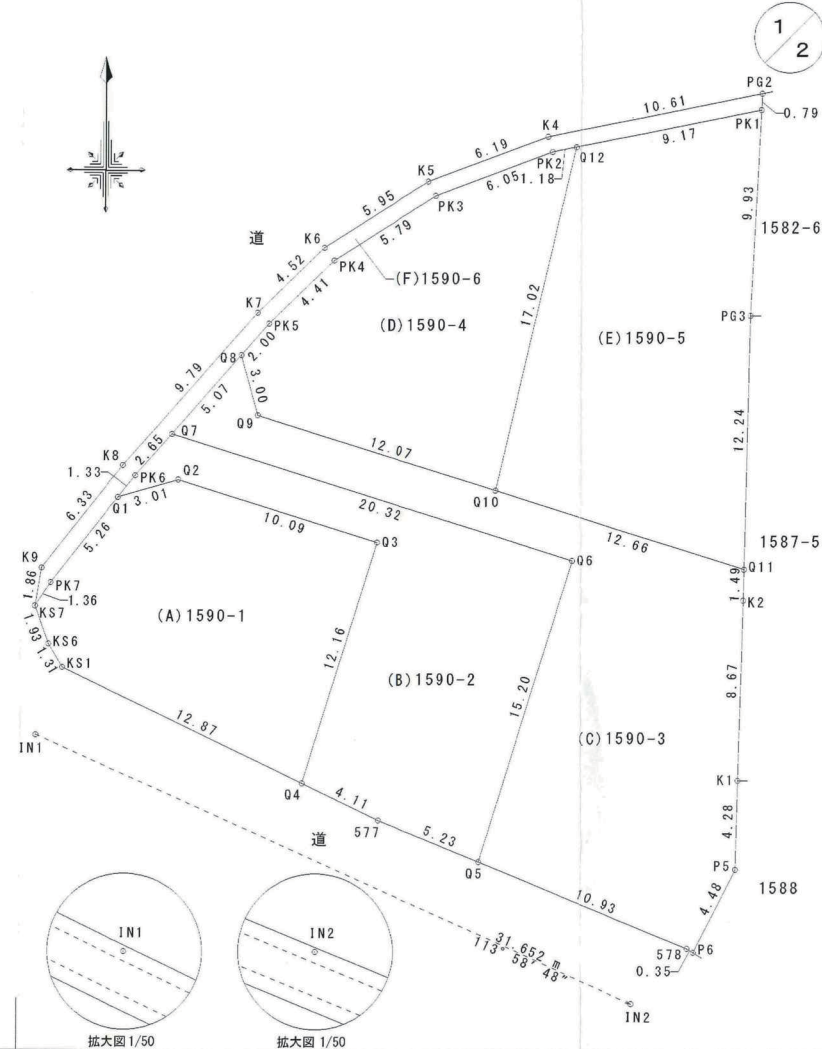
地番	1590-1乃至1590-6	土地所在図 地積測量図
土地の所在	熊本市北区梶尾町字草木原	

求積表

地番	(A) 1590-1			
測点	標識	X座標	Y座標	(X _{n+1} -X _{n-1})・Y _n
KS1	(新普)金属釘	-13703.081	-25449.088	168479.380895
KS6	(新普)金属釘	-13701.954	-25449.771	18251.002728
KS7	(新普)プラスチック杭	-13700.135	-25450.420	-1507.014850
PK7	(新普)プラスチック杭	-13699.002	-25449.661	-55179.580056
Q1	(新普)プラスチック杭	-13694.880	-25446.392	-84319.376160
Q2	(新普)プラスチック杭	-13694.030	-25443.504	-171558.807840
Q3	(新普)プラスチック杭	-13697.028	-25433.864	-82565.684784
Q4	(新普)プラスチック杭	-13708.640	-25437.476	208700.335360
	倍面積			300.255293
	面積			150.1276465
	地積			150.12 m ²

地番	(B) 1590-2			
測点	標識	X座標	Y座標	(X _{n+1} -X _{n-1})・Y _n
577	(新普)プラスチック杭	-13710.415	-25433.767	117278.889910
Q4	(新普)プラスチック杭	-13708.640	-25437.476	1329.738080
Q3	(新普)プラスチック杭	-13697.028	-25433.864	82565.684784
Q2	(新普)プラスチック杭	-13694.030	-25443.504	171558.807840
Q1	(新普)プラスチック杭	-13694.880	-25446.392	28184.063040
PK6	(新普)プラスチック杭	-13693.834	-25445.562	-35289.010218
Q7	(新普)プラスチック杭	-13691.834	-25443.815	-289650.748270
Q6	(新普)プラスチック杭	-13697.870	-25424.407	-204002.377910
Q5	(新普)プラスチック杭	-13712.389	-25428.922	128347.961040
	倍面積			323.008296
	面積			161.5041480
	地積			161.50 m ²

測量年月日	令和5年6月26日
座標系	任意座標



作成者	熊本市中央区帯山二丁目14番3号 土地家屋調査士 三角 健太 (令和5年6月28日作成)	縮尺		申請人		縮尺	1/250
-----	--	----	--	-----	--	----	-------

地番	1590-1乃至1590-6	土地所在図 地積測量図
土地の所在	熊本市北区梶尾町字草木原	



地番	(C)1590-3				
測点	標識	X座標	Y座標	(X _{n+1} -X _{n-1})・Y _n	
K2	(新普)金属標	-13699.761	-25416.087	3863.332602	
K1	(新普)金属標	-13708.430	-25416.335	4962.451660	
P5	(新普)金属標	-13712.714	-25416.449	29592.036812	
P6	(新普)金属標	-13716.702	-25418.493	32247.966402	
578	(新普)金属標	-13716.514	-25418.800	143049.524506	
Q5	(新普)プラスチック杭	-13712.389	-25428.922	76885.365123	
Q6	(新普)プラスチック杭	-13697.870	-25424.407	204002.377910	
Q7	(新普)プラスチック杭	-13691.834	-25443.815	219986.696878	
Q8	(新普)プラスチック杭	-13688.011	-25440.474	-56558.861452	
Q9	(新普)プラスチック杭	-13690.915	-25439.683	-168754.218290	
Q10	(新普)プラスチック杭	-13694.502	-25428.148	-323601.082260	
Q11	(新普)金属標	-13698.264	-25416.053	-165214.762104	
				倍面積	460.827787
				面積	230.4138935
				地積	230.41 m ²

地番	(D)1590-4				
測点	標識	X座標	Y座標	(X _{n+1} -X _{n-1})・Y _n	
PK5	(新普)プラスチック杭	-13686.497	-25439.152	-61616.609494	
PK4	(新普)プラスチック杭	-13683.438	-25435.972	-110356.927470	
PK3	(新普)プラスチック杭	-13680.312	-25431.087	-144204.168792	
PK2	(新普)プラスチック杭	-13678.164	-25425.431	-93298.756644	
Q12	(新普)プラスチック杭	-13677.928	-25424.266	37162.930376	
Q10	(新普)プラスチック杭	-13694.502	-25428.148	211128.137334	
Q9	(新普)プラスチック杭	-13690.915	-25439.683	168754.218290	
Q8	(新普)プラスチック杭	-13688.011	-25440.474	-7268.333841	
				倍面積	300.489759
				面積	150.2448795
				地積	150.24 m ²

地番	(E)1590-5				
測点	標識	X座標	Y座標	(X _{n+1} -X _{n-1})・Y _n	
PK1	(新普)プラスチック杭	-13676.106	-25415.277	-116178.520470	
PG3	(新普)金属標	-13686.027	-25415.771	10620.356952	
Q11	(新普)金属標	-13698.264	-25416.053	169543.413528	
Q10	(新普)プラスチック杭	-13694.502	-25428.148	112472.944926	
Q12	(新普)プラスチック杭	-13677.928	-25424.266	-176048.611288	
				倍面積	409.583648
				面積	204.7918240
				地積	204.79 m ²

地番	(F)1590-6				
測点	標識	X座標	Y座標	(X _{n+1} -X _{n-1})・Y _n	
K9	(新普)金属釘	-13698.297	-25450.101	-58450.633299	
K8	(新普)金属釘	-13693.341	-25446.153	-142287.506331	
K7	(新普)金属釘	-13685.966	-25439.710	-132781.242132	
K6	(新普)金属釘	-13682.831	-25436.451	-113225.426525	
K5	(新普)金属釘	-13679.621	-25431.435	-147821.984526	
K4	(新普)金属釘	-13677.422	-25425.645	-221533.204134	
PG2	(既普)プラスチック杭	-13675.315	-25415.238	-141785.665920	
PK1	(新普)プラスチック杭	-13676.106	-25415.277	123467.884968	
Q12	(新普)プラスチック杭	-13677.928	-25424.266	138885.680912	
PK2	(新普)プラスチック杭	-13678.164	-25425.431	93298.756644	
PK3	(新普)プラスチック杭	-13680.312	-25431.087	144204.168792	
PK4	(新普)プラスチック杭	-13683.438	-25435.972	110356.927470	
PK5	(新普)プラスチック杭	-13686.497	-25439.152	61616.609494	
Q8	(新普)プラスチック杭	-13688.011	-25440.474	63827.195293	
Q7	(新普)プラスチック杭	-13691.834	-25443.815	69664.051392	
PK6	(新普)プラスチック杭	-13693.834	-25445.562	35289.010218	
Q1	(新普)プラスチック杭	-13694.880	-25446.392	56135.313120	
PK7	(新普)プラスチック杭	-13699.002	-25449.661	55179.580056	
KS7	(新普)プラスチック杭	-13700.135	-25450.420	6028.059400	
				倍面積	67.574892
				面積	33.7874460
				地積	33.78 m ²

総計面積	930.8698375 m ²
------	----------------------------

恒久的地物等一覧表(任意座標)				
図示記号	名称	標識	X座標	Y座標
IN1	登記引照点	金属釘	-13706.330	-25450.383
IN2	登記引照点	金属釘	-13719.194	-25421.463

座標取得方式：(GNSS)ネットワーク型RTK
取得年月日：令和4年2月14日

作成者	熊本市中央区帯山二丁目14番3号 土地家屋調査士 三角健太 (令和5年6月28日作成)	縮尺	申請人	縮尺
-----	---	----	-----	----